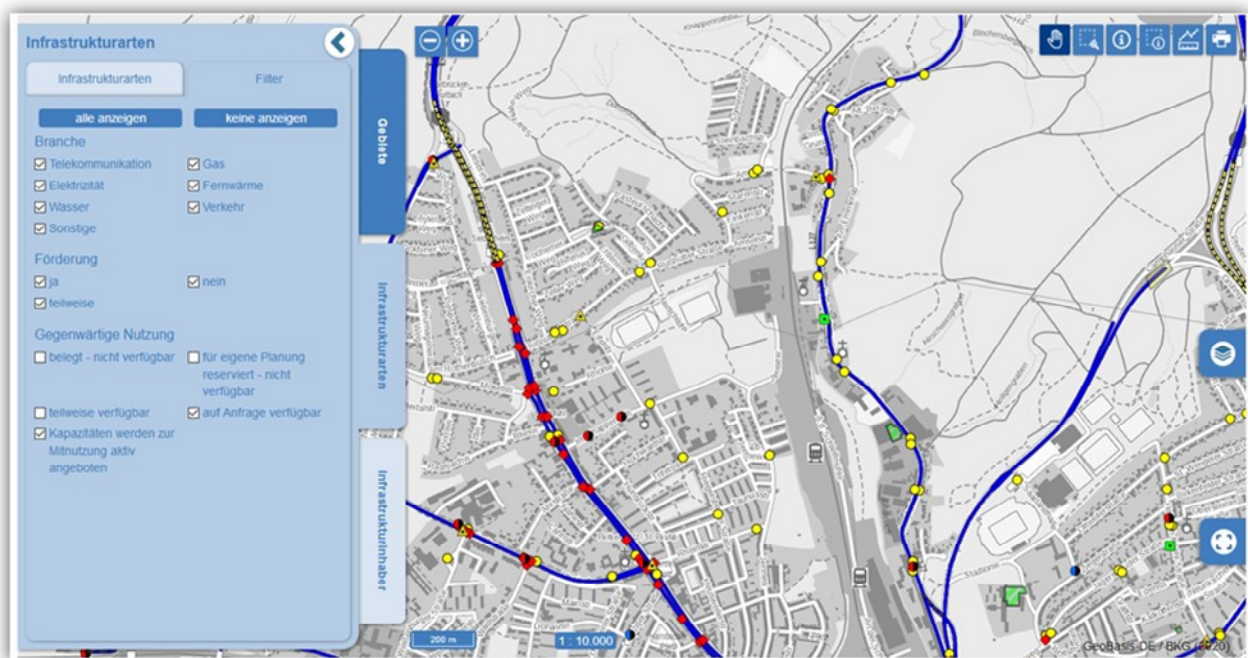


Funktionale Weiterentwicklungen

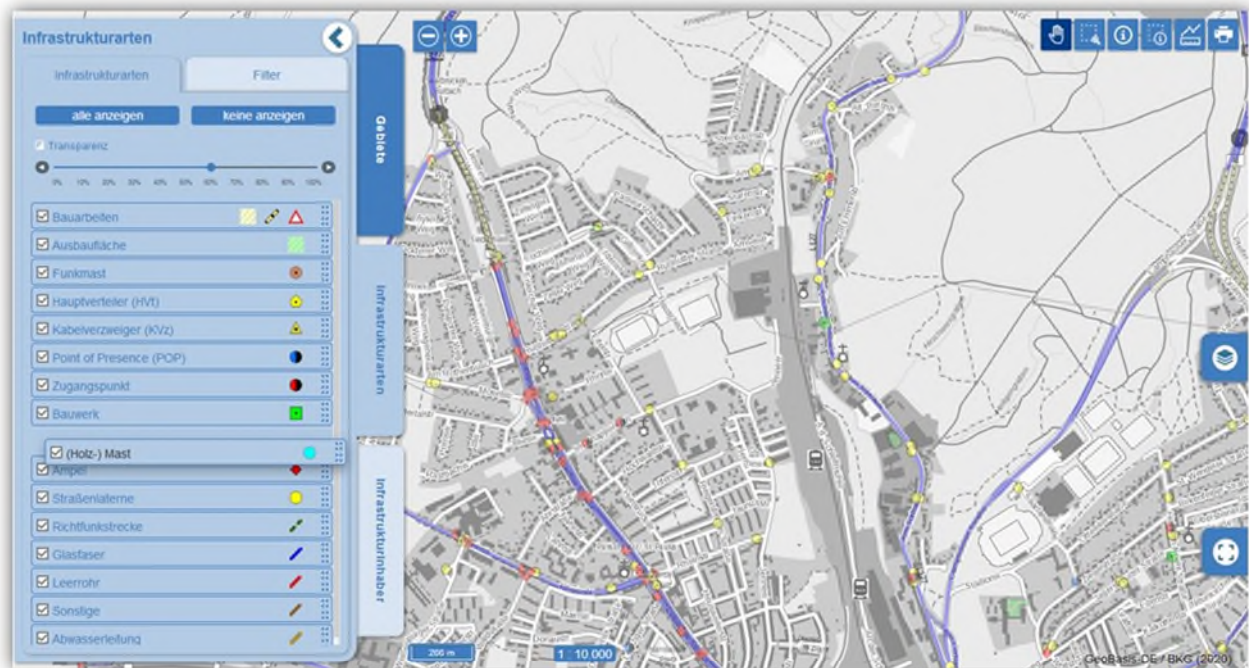
Zwei Wochen früher als geplant standen ab dem 13. Juli die in unserem Juni-Newsletter angekündigten Verbesserungen des WebGIS zur Verfügung. Wir hoffen, dass die neuen Möglichkeiten Ihre Arbeit mit dem Infrastrukturatlas erleichtern.

Verbesserte Filterfunktion



Die Funktion zur Filterung der in der Karte angezeigten Infrastrukturen berücksichtigt nun auch die gegenwärtige Nutzung, die Branchenzuordnung und das Kriterium der Errichtung mit Breitband-Fördermitteln. So ist es nun beispielsweise möglich, nur die Infrastrukturen darstellen zu lassen, bei denen der Eigentümer bzw. Betreiber eine Mitnutzung aktiv anbietet oder auf Anfrage hin ermöglicht.

Individuell anpassbare Kartendarstellung



Die Anzeigereihenfolge der Infrastrukturen kann per Drag & Drop der Legendeneinträge beliebig an die eigenen Anforderungen angepasst werden.

Die Infrastrukturarten können mit der Hilfe eines Schiebereglers transparent dargestellt werden, so dass die Hintergrundkarte besser lesbar bleibt und die Orientierung in der Karte erleichtert wird.

Überarbeitung des Gebietsreports

Gebietsreport Saarland							
Infrastrukturen		Bauarbeiten	Nicht dargestellte Infrastrukturen ?		Export CSV		
Infrastrukturart	Infrastrukturinhaber	Kontakt	E-Mail	Telefon	Bemerkung	Aktualität	
Glasfaser	Eisenbahn (Bundesnetzagentur Demo)	-	eisenbahnunternehmen@demo03.de	-	-	14.01.2020	
Leerrohr	Energieversorger (Bundesnetzagentur Demo)	-	energieversorger@demo04.de	-	-	16.01.2020	
(Holz-) Mast	Energieversorger (Bundesnetzagentur Demo)	-	energieversorger@demo04.de	-	-	16.01.2020	
Bauwerk	Energieversorger (Bundesnetzagentur Demo)	-	energieversorger@demo04.de	-	-	16.01.2020	
Leerrohr	Gasfernleitungsnetzbetreiber (Bundesnetzagentur Demo)	-	gasfernleitungsnetzbetreiber@demo07.de	-	-	14.01.2020	
Bauwerk	Gasfernleitungsnetzbetreiber (Bundesnetzagentur Demo)	-	gasfernleitungsnetzbetreiber@demo07.de	-	-	14.01.2020	
Ausbaufäche	Kommune [BAU] (Bundesnetzagentur Demo)	-	kommune-bau@demo09.de	-	-	14.01.2020	
Richtfunkstrecke	Mobilitätsunternehmen (Bundesnetzagentur Demo)	-	mobilitaetsunternehmen@demo06.de	-	-	14.01.2020	
Funkmast	Mobilitätsunternehmen (Bundesnetzagentur Demo)	-	mobilitaetsunternehmen@demo06.de	-	-	14.01.2020	
Straßenlaternen	Stadtwerke (Bundesnetzagentur Demo)	-	stadtwerke@demo05.de	-	-	14.01.2020	
Leerrohr	Stadtwerke (Bundesnetzagentur Demo)	-	stadtwerke@demo05.de	-	-	14.01.2020	
Ampel	Stadtwerke (Bundesnetzagentur Demo)	-	stadtwerke@demo05.de	-	-	14.01.2020	
Leerrohr	TK-Netzbetreiber (Bundesnetzagentur Demo)	-	tk-netzbetreiber@demo02.de	-	-	14.01.2020	
Glasfaser	TK-Netzbetreiber (Bundesnetzagentur Demo)	-	tk-netzbetreiber@demo02.de	-	-	14.01.2020	
Zugangspunkt	TK-Netzbetreiber regional (Bundesnetzagentur Demo)	-	tk-netzbetreiber-regional@demo01.de	-	-	14.01.2020	
Point of Presence (POP)	TK-Netzbetreiber regional (Bundesnetzagentur Demo)	-	tk-netzbetreiber-regional@demo01.de	-	-	14.01.2020	
Leerrohr	TK-Netzbetreiber regional (Bundesnetzagentur Demo)	-	tk-netzbetreiber-regional@demo01.de	-	-	14.01.2020	
Kabelverzweiger (KVZ)	TK-Netzbetreiber regional (Bundesnetzagentur Demo)	-	tk-netzbetreiber-regional@demo01.de	-	-	14.01.2020	
Hauptverteiler (HVT)	TK-Netzbetreiber regional (Bundesnetzagentur Demo)	-	tk-netzbetreiber-regional@demo01.de	-	-	14.01.2020	
Glasfaser	TK-Netzbetreiber regional (Bundesnetzagentur Demo)	-	tk-netzbetreiber-regional@demo01.de	-	-	14.01.2020	
Bauwerk	Wasserversorger (Bundesnetzagentur Demo)	-	wasserversorger@demo08.de	-	-	14.01.2020	
Abwasserleitung	Wasserversorger (Bundesnetzagentur Demo)	-	wasserversorger@demo08.de	-	-	14.01.2020	

Der Gebietsreport wurde übersichtlicher gestaltet. Die dort angezeigten Tabelleneinträge sind jetzt durch Mausklick auf die Überschriften der Spalten sortierbar. In einem separaten Bereich wird dargestellt, wenn einzelne Infrastrukturarten eines Betreibers oder Eigentümers aufgrund eines Ausnahmeantrags gem. § 77a Abs. 4 TKG von der Darstellung in der Karte (vorübergehend) ausgenommen werden.

Probezugang zum Test des Infrastrukturatlas

Ab sofort kann der Infrastrukturatlas ausprobiert werden, ohne die Einsichtnahme beantragen zu müssen. Das zur Demonstration verwendete Benutzerkonto ermöglicht keinen Zugriff auf die realen Infrastrukturdaten, ermöglicht es aber, sich anhand künstlich erzeugter Infrastrukturdaten im Saarland einen Eindruck von dem im WebGIS angebotenen Funktionsumfang zu verschaffen.

Anmeldedaten:

URL: <https://isa.bundesnetzagentur.de>

Benutzerkonto: gast@bnetza.de

Passwort: gast#2020

PIN: 56789

Ausblick

Im Herbst dieses Jahres bringen wir weitere Änderungen online. Durch diese wird der Zugriff auf den Infrastrukturatlas beschleunigt. Die Infrastrukturen werden dann schneller im Webbrowser dargestellt.

Sollten Sie noch Fragen haben, schreiben Sie einfach an [**infrastrukturatlas@bnetza.de**](mailto:infrastrukturatlas@bnetza.de).

Bundesnetzagentur für Elektrizität,
Gas, Telekommunikation, Post und Eisenbahnen
Tulpenfeld 4
53113 Bonn

Falls Sie diesen E-Mail-Newsletter in Zukunft nicht mehr erhalten möchten, können Sie sich unter [**bundesnetzagentur.de/newsletter-zis**](https://bundesnetzagentur.de/newsletter-zis) abmelden.